



检测报告

报告编号：MJJC2206025A

项目名称： 土壤检测项目

检测类别： 委托检测

委托单位： 岳阳市垃圾综合处理厂

报告日期： 2022年6月28日

湖南汨江检测有限公司



说 明

- 1、本报告无检验专用章、无骑缝章、无计量认证章无效。
- 2、本报告无编制、无审核、无授权签字人员签字无效。
- 3、本报告涂改无效。
- 4、本报告对抽检负责，送样对样品负责，检测数据仅代表检测时委托方所处工况条件下的测定值。
- 5、送检委托检测，应书面说明样品来源，我公司仅对委托样品负责,对不可复现的检测项目，检测数据仅对检测所代表的时间和空间负责。
- 6、对本报告数据如有异议，须于收到报告之日起十五日内以书面形式向我公司提出，陈述有关疑点，逾期则视为认可本报告。
- 7、本报告未经我公司批准，不得复制；批准复制报告未重新加盖检测检验专用章无效。
- 8、本报告未经同意，不得用于广告宣传。

电话：0730-5888789

传真：0730-5888789

邮编：414414

E-mail: mijiangjiance@163.com

地址：湖南省岳阳市汨罗市循环经济产业园区双创园东边栋 2 楼



基本信息

受检单位名称	岳阳市垃圾综合处理厂	检测类别	委托检测
受检单位地址	岳阳市岳阳楼区		
采样日期	2022年6月16日		
检测日期	2022年6月16日至6月26日		
样品批号	MJJC2206025ATR1-1-1 至 MJJC2206025ATR4-1-1 MJJC2206025AGF1-1-1 至 MJJC2206025AGF4-1-1		
备注	1、本报告只对样品负责，送检对送样负责；抽样对采样负责。 2、检测结果小于检测方法最低检出限，用“ND”表示。		

样品类别	采样点位	检测项目	检测频次
土壤（含量）	厂界东 厂界南 厂界西 厂界北	pH值、含水率、汞、砷、铅、铜、 镍、六价铬、铬、锌、镉	1次/天，1天
土壤（酸浸）	厂界东 厂界南 厂界西 厂界北	汞、砷、铅、铜、镍、六价铬、铬、 锌、镉	1次/天，1天

=====**本页以下空白**=====

检测方法 & 仪器设备

项目类别	检测项目	检测方法 & 方法依据	使用仪器	方法最低检出限
土壤 (含量)	pH 值	《土壤检测 第 2 部分: 土壤 pH 的测定》 (NY/T 1121.2-2006)	PHS-3C 精密酸度计 MJJC/YQ-021	/
	含水率	《土壤 干物质和水分测定 重量法》 (HJ 613-2011)	FA224 万分之一天平 MJJC/YQ-038	/
	汞	《土壤质量 总汞、总砷、总铅的测定 原子荧光法 第 1 部分: 土壤总汞的测定》 (GB/T 22105.1-2008)	RGF-6300 原子荧光光度计 MJJC/YQ-037	0.002 mg/kg
	砷	《土壤质量 总汞、总砷、总铅的测定 原子荧光法 第 2 部分: 土壤总砷的测定》 (GB/T 22105.1-2008)	RGF-6300 原子荧光光度计 MJJC/YQ-037	0.01 mg/kg
	铅	《土壤质量 铅、镉的测定 石墨炉原子吸收分光光度法》 (GB/T 17141-1997)	AA-7020 原子吸收分光光度计 MJJC/YQ-004	0.1 mg/kg
	铜	《土壤 铜、锌、铅、镍、铬的测定 火焰原子吸收分光光度法》 (HJ 491-2019)	AA-7020 原子吸收分光光度计 MJJC/YQ-004	1 mg/kg
	镍	《土壤 铜、锌、铅、镍、铬的测定 火焰原子吸收分光光度法》 (HJ 491-2019)	AA-7020 原子吸收分光光度计 MJJC/YQ-004	3 mg/kg
	六价铬	《土壤和沉积物 六价铬的测定 碱溶液提取-火焰原子吸收分光光度法》 (HJ 1082-2019)	AA-7020 原子吸收分光光度计 MJJC/YQ-004	0.5 mg/kg
	铬	《土壤 铜、锌、铅、镍、铬的测定 火焰原子吸收分光光度法》 (HJ 491-2019)	AA-7020 原子吸收分光光度计 MJJC/YQ-004	4 mg/kg
	锌	《土壤 铜、锌、铅、镍、铬的测定 火焰原子吸收分光光度法》 (HJ 491-2019)	AA-7020 原子吸收分光光度计 MJJC/YQ-004	1mg/kg
	镉	《土壤质量 铅、镉的测定 石墨炉原子吸收分光光度法》 (GB/T 17141-1997)	AA-7020 原子吸收分光光度计 MJJC/YQ-004	0.01 mg/kg
土壤 (酸浸)	砷	《固体废物 汞、砷、硒、铋、锑的测定 原子荧光法》 (HJ 702-2014)	RGF-6300 原子荧光光度计 MJJC/YQ-037	1×10^{-4} mg/L
	汞	《固体废物 汞、砷、硒、铋、锑的测定 原子荧光法》 (HJ 702-2014)	RGF-6300 原子荧光光度计 MJJC/YQ-037	2×10^{-5} mg/L



项目类别	检测项目	检测方法与方法依据	使用仪器	方法 最低检出限
土壤（酸浸）	六价铬	《固体废物 六价铬的测定 二苯碳酰二肼分光光度法》 (GB/T 15555.4-1995)	723 可见分光光度计 MJJC/YQ-182	0.004mg/L
	铅	《危险废物鉴别标准 浸出毒性鉴别》(GB 5085.3-2007)	AA-7020 原子吸收分光光度计 MJJC/YQ-004	0.1 mg/L
	镉	《危险废物鉴别标准 浸出毒性鉴别》(GB 5085.3-2007)	AA-7020 原子吸收分光光度计 MJJC/YQ-004	0.005 mg/L
	铜	《危险废物鉴别标准 浸出毒性鉴别》(GB 5085.3-2007)	AA-7020 原子吸收分光光度计 MJJC/YQ-004	0.02 mg/L
	锌	《危险废物鉴别标准 浸出毒性鉴别》(GB 5085.3-2007)	AA-7020 原子吸收分光光度计 MJJC/YQ-004	0.005 mg/L
	镍	《危险废物鉴别标准 浸出毒性鉴别》(GB 5085.3-2007)	AA-7020 原子吸收分光光度计 MJJC/YQ-004	0.04 mg/L
	铬	《危险废物鉴别标准 浸出毒性鉴别》(GB 5085.3-2007)	AA-7020 原子吸收分光光度计 MJJC/YQ-004	0.05 mg/L

土壤检测结果（含量）

采样时间	采样点位	检测项目	检测结果	单位
6月16日	厂界东	pH值	6.8	无量纲
		含水率	0.82	%
		汞	0.063	mg/kg
		砷	3.78	mg/kg
		铅	6.20	mg/kg
		铜	41	mg/kg
		镍	45	mg/kg
		六价铬	3.19	mg/kg
		铬	64	mg/kg
		锌	170	mg/kg
镉	0.05	mg/kg		



采样时间	采样点位	检测项目	检测结果	单位
6月16日	厂界南	pH 值	6.5	无量纲
		含水率	0.74	%
		汞	0.231	mg/kg
		砷	3.65	mg/kg
		铅	1.23	mg/kg
		铜	22	mg/kg
		镍	40	mg/kg
		六价铬	2.82	mg/kg
		铬	47	mg/kg
		锌	133	mg/kg
		镉	0.06	mg/kg
	厂界西	pH 值	7.0	无量纲
		含水率	0.47	%
		汞	0.065	mg/kg
		砷	3.88	mg/kg
		铅	1.37	mg/kg
		铜	20	mg/kg
		镍	24	mg/kg
		六价铬	2.47	mg/kg
		铬	40	mg/kg
		锌	86	mg/kg
		镉	0.01	mg/kg
	厂界北	pH 值	6.7	无量纲
		含水率	0.97	%
		汞	0.462	mg/kg
		砷	3.87	mg/kg
		铅	1.74	mg/kg
		铜	13	mg/kg
		镍	23	mg/kg
		六价铬	2.32	mg/kg
铬		43	mg/kg	
锌		132	mg/kg	
镉		0.16	mg/kg	

注：项目参照《土壤环境质量 建设用地土壤污染风险管控标准》GB 36600-2018 表1中第二类用地筛选值，其中砷：60 mg/kg；汞：38mg/kg；六价铬：5.7mg/kg；铅：800 mg/kg；铜：18000 mg/kg；镉：20 mg/kg；镍：900mg/kg。

土壤检测结果（酸浸）

采样时间	采样点位	检测项目	检测结果	单位
6月16日	厂界东	汞	5.25×10^{-4}	mg/L
		砷	1.13×10^{-3}	mg/L
		铅	ND	mg/L
		铜	ND	mg/L
		镍	ND	mg/L
		六价铬	ND	mg/L
		铬	ND	mg/L
		锌	0.753	mg/L
		镉	ND	mg/L
	厂界南	汞	6.00×10^{-4}	mg/L
		砷	1.19×10^{-3}	mg/L
		铅	0.278	mg/L
		铜	0.04	mg/L
		镍	ND	mg/L
		六价铬	ND	mg/L
		铬	0.222	mg/L
		锌	0.019	mg/L
		镉	0.006	mg/L
	厂界西	汞	3.00×10^{-4}	mg/L
		砷	1.18×10^{-3}	mg/L
		铅	ND	mg/L
		铜	ND	mg/L
		镍	ND	mg/L
		六价铬	ND	mg/L
		铬	ND	mg/L
		锌	0.442	mg/L
		镉	ND	mg/L



采样时间	采样点位	检测项目	检测结果	单位
6月16日	厂界北	汞	3.16×10^{-4}	mg/L
		砷	1.18×10^{-3}	mg/L
		铅	ND	mg/L
		铜	ND	mg/L
		镍	ND	mg/L
		六价铬	ND	mg/L
		铬	ND	mg/L
		锌	0.225	mg/L
		镉	ND	mg/L

注：项目参照《危险废物鉴别标准 浸出毒性鉴别》GB 5085.3-2007 表1 中标准：砷：5 mg/L；汞：0.1 mg/L；镍：5 mg/L；铅：5 mg/L；六价铬：5 mg/L；铜：100 mg/L；锌：100 mg/L；镉：1 mg/L；铬：15 mg/L。

...报告结束...

采样人员：张鑫、张鑫

分析人员：徐欢、苏婷、黎剑、唐蓉蓉

编制：唐蓉蓉

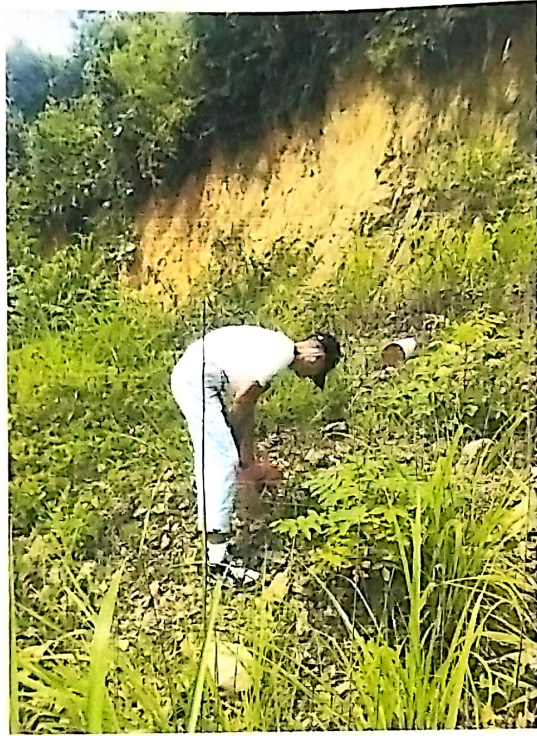
审核：徐欢

签发：[Signature]

附图:



花果畝厂界东



北



西



南

